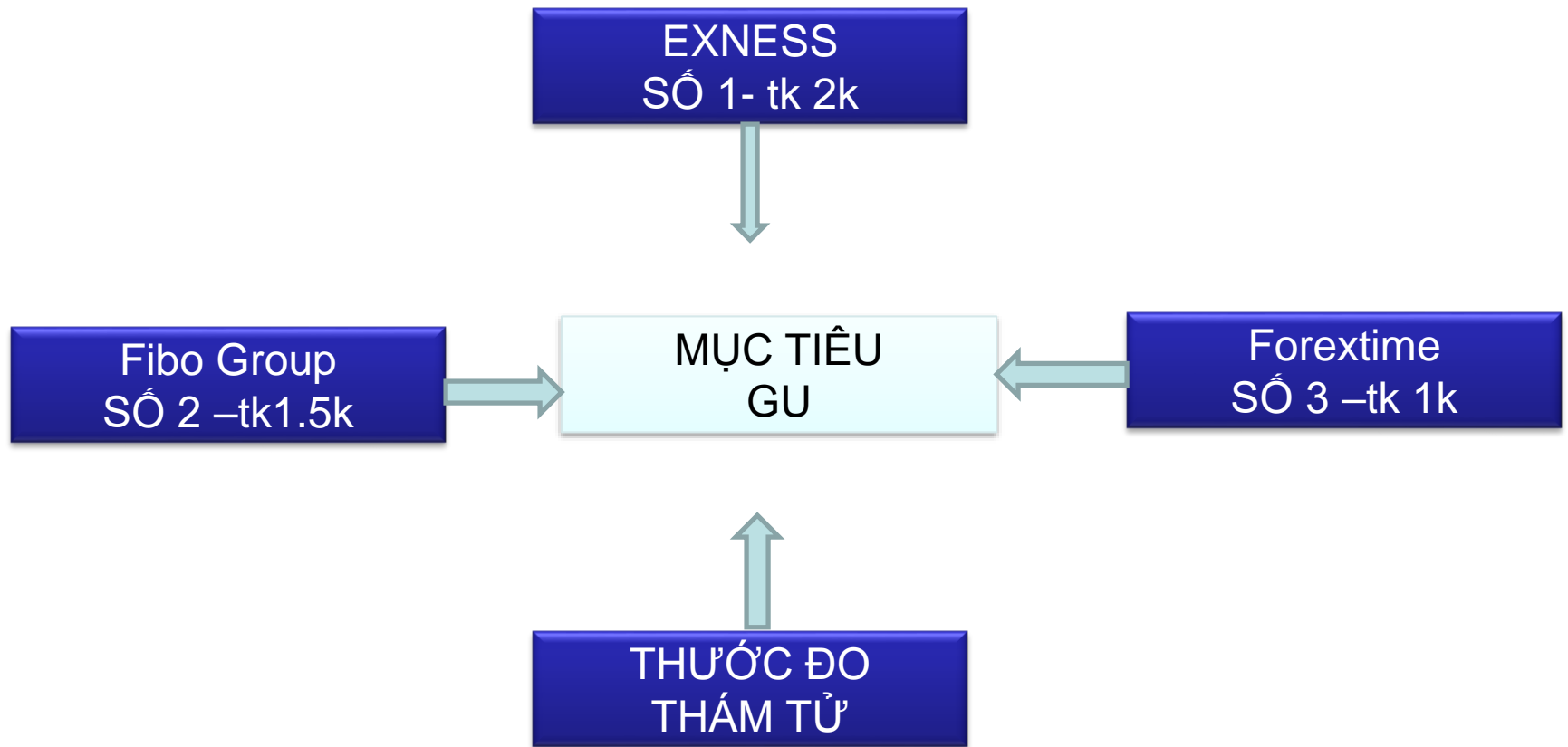


**VÕ MỤC DI THƯ:
PHƯƠNG PHÁP SĂN MÒI
BẤT BẠI
PHẦN I**

- **TẬP 1:**

I. BẠN PHẢI CÓ 3 TK / 3 SÀN



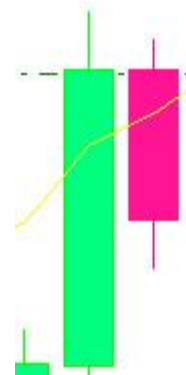
- * ĐIỀU KIỆN CẦN CỦA THƯỚC:
- 1, nhận định đúng chu kỳ tăng hay giảm của thước.
- 2, nhận định đúng chu kỳ tăng hay giảm của D1.

- Chú ý: trong trường hợp phát hiện thước của ngày hôm qua có đột biến tăng mạnh(dv: ngày hôm trước tk thước = 100usd, nhưng ngày hôm qua =150usd” nghĩa là tăng trên 100 pips”.

- Đồng nghĩa ở D1 cũng thể hiện tăng qua số pips.
- Vd: ngày hôm qua D1 tăng hoặc giảm trên 100 pips – > đi theo đó giá trị của thước cũng tăng hoặc giảm theo.
- Vậy hôm nay theo thông thường giá thị trường sẽ bị điều chỉnh lại, vậy nếu chúng ta vào theo thước sẽ bị âm, đó gọi là vào lệnh ko đúng thời điểm.



D1 hôm trước giảm



D1 hôm trước tăng

Vậy gặp trường hợp này chúng ta phải làm ntn?

* Nếu gặp trường hợp này bạn ko vội vàng vào lệnh theo thước, nghĩa là từ sáng đến 17h59 hôm nay ko nên vào lệnh, nếu có thể vào thì sau 18h00(với điều kiện giá đã điều chỉnh lại tăng hay giảm ngược lại của ngày hôm trước)

- **TẬP 2:**

- VD: ngày hôm trước D1 giảm 150 pips .
- Ngày hôm nay bạn quan sát từ sáng tới 17h59 giá đã trả lại chỉ còn tăng 45 pips, vậy sau 18h00 hôm nay bạn có thể vào lệnh sell.
- Trường hợp này chỉ áp dụng cho biến động mạnh của ngày hôm qua, mặc dù thị trường đang đi đúng với chu kỳ.

- Bước 1:
- Sau khi thước & D1 đủ điều kiện cần chúng ta theo dõi từ sang – 12h30 hoặc đến 13h00 chiều, nếu chu kỳ giảm thì thông thường sáng sẽ tăng nhẹ (và ngược lại nếu chu kỳ tăng), tuy nhiên chúng ta muốn biết tốt nhất nên đo thời gian + số pips để vào lệnh.
- Vd: từ sáng tới 12h30 thị trường thể hiện tăng nhiều hơn giảm, tăng khoảng 20 - 25pips, lúc này chúng ta chờ cơ hội để sel.
- Vậy lúc nào thì sel là hợp lý nhất?

- Bắt đầu quan sát từ 12h -13h30 miễn trong thời gian đó xuất hiện 1 loạt cây nến tăng của M5 (khoảng từ 3 -7 cây) tuy nhiên tổng chu kỳ tăng của M5 khoảng 10-15 pips. Lúc này chúng ta xem biểu hiện nến M5 có dấu hiệu kết thúc lực tăng, rồi bây giờ chúng ta mới vào sel ngay, khối lượng tùy vào tk của bạn(vd: bạn có \$1000 thì sel 0.15 lot là hợp lệ)
- Dùng tk số 3 để vào lệnh.
- Vào lệnh xong bạn hãy yên tâm ko cần quá lo lắng,việc bạn cần làm là chờ có lời thì chốt(dv :chốt khoảng 25-40 pips),tùy vào sức giảm của thị trường.

- Tóm lại ko nên quá tham.
- Trong trường hợp thị trường ko được như ý đó là sau khi vào lệnh thời gian kéo dài khoảng 3h -3h30, (nghĩa là hơn 3 tiếng đồng hồ trôi qua mà vẫn ko thấy có lời, lúc này sẽ có 3 trường hợp xảy ra 1 dương quá ít, 2 hòa vốn, 3 âm nhẹ. Nếu gặp trường hợp này thì bạn nên chốt luôn.) đây là trường hợp xử lý ngoài ý muốn, còn có lời chốt thì chuyện bình thường. Sau khi cắt xong cho tk số 3 nghỉ.

- Bước 2:
- Bắt đầu quan sát thời gian từ 18h -18h59 hoặc sau 19h. Trong thời gian trên đột nhiên xuất hiện 1 loạt nến M5 tăng cũng tương tự giống thời điểm lúc đầu giờ chiều thì lại vào lệnh sel ở tk số 2, khối lượng 0.30lot.(quan trọng nhất là từ lúc cắt lệnh tk số 3 tới thời điểm bây giờ số pips tăng ko vượt qua 55pips), vd: lúc cắt lệnh tk số 3 khoảng 16h, lúc đó số pips khoảng 25-30 pips, những tới thời điểm này 19h số pips tăng lên khoảng 40-45 pips thì mới quyết định sell lần thứ 2.

- Trong trường hợp hợp thời điểm từ 18 -19h số pips tăng vượt quá 60-70 pips thì ko nên sel vào thời điểm đó nữa, bởi vì số pips đã vượt quá ngưỡng nên sel thì rủi ro sẽ cao, nếu muốn sel thì phải chờ sau 23h thì mới sel hoặc để ngày mai.
- Trong trường hợp xảy ra ko như ý muốn, sau khi sel xong chờ đến 22h30(nghĩa là từ thời điểm sel sau khoảng 3 tiếng hoặc hơn 3 tiếng, có lời chốt tỉ lệ thắng 90%. Còn lại 10% ko như mong muốn.

- lúc này sẽ có 3 trường hợp xảy ra. 1 hòa vốn. 2 dương ít. 3 âm ít, lúc này bạn nên cắt lệnh.

Bước 3:

- trong trường hợp Bước 1 và Bước 2 đã xảy ra ko như ý muốn thì Bước 3 bạn làm gì nào?
- * vậy là qua ngày mới bạn tiếp tục quan sát thị trường, sẽ có 2 trường hợp như sau:
 - 1, sáng ra giá mở cửa đi xuống.

- 2, sáng ra giá mở cửa đi lên. (chúng ta đang nói thị trường giảm nhé!)
- Lúc này mục tiêu của bạn vẫn đang chờ để sel bởi vì thông qua thước và D1 vẫn là chu kỳ giảm.

Tuy ngày hôm qua do điều chỉnh giá(hay gọi là ngày tâm lý) nên bạn đã ko có lợi nhuận, đã thế 2 tk đã bị thương nhẹ.

- Vậy thì bạn cần bình tĩnh và đưa ra sự quyết đoán chính xác đó là tk số 1 sẽ được ví như tk tương, mà là tương thì cần tới sự bản lĩnh và độ chính xác phải cao.
- * rất đơn giản bạn tiếp tục quan sát giống

- như buổi sáng hôm qua và chọn điểm vào lệnh cũng tương tự vậy. Bạn đừng quá sợ vì trường hợp hôm nay sẽ ko lập lại hôm qua chuyện đó chỉ là 1% mà thôi.

Vậy sau khi bạn đã quyết định dùng tk số 1 để vào lệnh với khối lượng 0.60 lot.

- Lúc này bạn tiếp tục theo dõi trong khoảng từ thời điểm vào lệnh cho đến khi có lời, nếu thị trường đúng như bạn đã tính tỉ lệ thắng 98%. Theo dự tính chốt khoảng từ 25 -40 pips /60 lot vậy là ok.
- Tuy nhiên lúc này vẫn còn lại 2% ko như ý

- muốn đó là sau khi vào lệnh cho tới 3 tiếng hoặc hơn 3 tiếng mà vẫn ko có lời.
- Lúc này lại có 3 trường hợp xảy ra
1 hòa vốn. 2 lời ít. 3 âm nhẹ. Vậy bạn phải cắt lệnh.
- Bước 4:
- Sau khi đã cắt lệnh bạn tiếp tục chờ tới thời điểm từ 18h – 19h hoặc sau 19h, lúc này bạn đo số pips chỉ tăng được 40 -50 pips, vậy thì bạn chuẩn bị dùng tk số 3 và tk số 2 để vào lệnh sel. Tk số 2 bạn vào khối lượng 0.60 lot, tk số 3 bạn vào 0.40

lot, với mục tiêu con mỗi bạn đang theo đuổi từ hôm qua. Tỷ lệ thắng lần này 100%.

Điều quan trọng nhất vẫn là bạn chọn đúng thời điểm để vào lệnh.

- Đây là mình đang nói về chu kỳ giảm.
- Còn nếu chu kỳ tăng thì bạn chỉ cần làm ngược lại là ok.
- Với pp này đã kiểm nghiệm qua nhiều năm, sự chiến thắng rất cao.
- Chúc các bạn thành công!
- BS: LÊ HUY TIẾN(chuyên gia Tài Chính)